



# Emploi salarié au 3<sup>e</sup> trimestre 2018

## Un repli dû aux services non marchands

**A**u troisième trimestre 2018, l'emploi salarié est en repli de 0,4 % en Martinique. Cette baisse concerne essentiellement le secteur tertiaire non marchand. Néanmoins, sur un an, l'emploi salarié reste quasiment stable (0,1 %) (figure 3). L'emploi intérimaire est en forte progression sur la période.

Floraline Cratère

L'emploi salarié en Martinique recule de 0,4 % au troisième trimestre 2018 soit 400 emplois de moins qu'au deuxième trimestre 2018. Sur un an, l'emploi salarié est quasiment stable (0,1 %) (figure 3). On compte ainsi 122 300 emplois salariés au troisième trimestre 2018 soit 100 emplois de plus qu'un an auparavant.

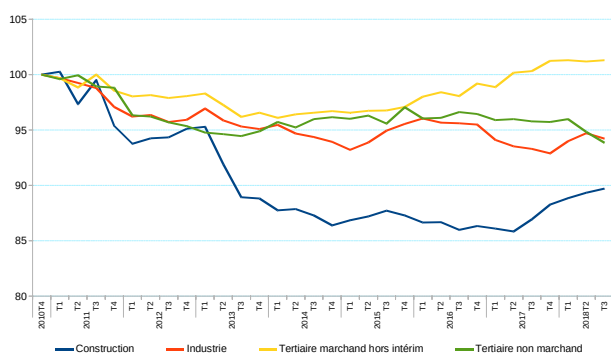
### Le tertiaire est en baisse au troisième trimestre 2018

Le secteur tertiaire non marchand recule encore au troisième trimestre 2018.

Les services non marchands concentrent l'essentiel des suppressions nettes d'emplois salariés au troisième trimestre 2018. Les effectifs du secteur diminuent de 1,0 % par rapport au précédent trimestre et de 2,0 % sur un an. Cette baisse est tempérée par les créations nettes d'emploi dans les services marchands (+0,2 % sur un trimestre et +1,8 % sur un an) (figure 1).

### 1 L'embellie se poursuit dans la construction

Évolution de l'emploi par secteur en Martinique (en indice base 100 au 4<sup>e</sup> trimestre 2010)



Note : données CVS, en fin de trimestre. Les données du dernier trimestre affiché sont provisoires.  
Sources : Insee, estimations d'emploi ; estimations trimestrielles Acooss-Urssaf, Dares.

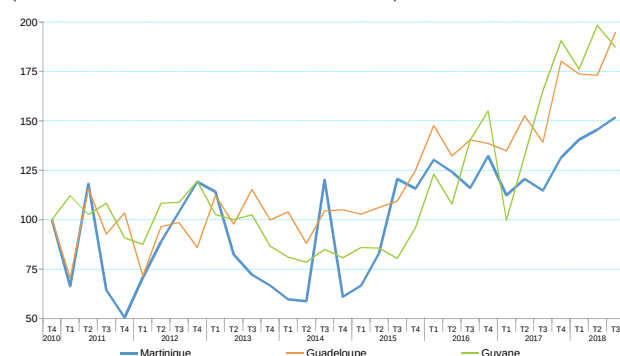
L'emploi dans l'industrie baisse de 0,5 % au troisième trimestre 2018 rompant avec la croissance des deux trimestres précédents. Toutefois, sur l'année complète, il progresse de 1,0 %.

La reprise dans le BTP entamée fin 2017 se poursuit en 2018 avec une hausse au troisième trimestre 2018 de 0,4 % et une progression annuelle de 3,2 %.

Au troisième trimestre 2018, l'emploi intérimaire est particulièrement dynamique. Il augmente pour le quatrième trimestre consécutif (+4,3 %). Sur un an, ce secteur progresse ainsi de 32,4 % soit 400 emplois supplémentaires. Depuis 2010, le nombre d'emplois intérimaires a augmenté de moitié (+51,6 %) malgré plusieurs périodes de creux. (figure 2).

### 2 En Martinique, l'emploi intérimaire a augmenté de 50 % depuis 2010

Évolution de l'emploi intérimaire aux Antilles-Guyane (en indice base 100 au 4<sup>e</sup> trimestre 2010)



Note : données CVS, en fin de trimestre. Les données du dernier trimestre affiché sont provisoires.  
Sources : Insee, estimations d'emploi ; estimations trimestrielles Acooss-Urssaf, Dares.

### 3 La Martinique perd 400 emplois salariés au troisième trimestre

Emploi salarié aux Antilles-Guyane au 30 septembre 2018 (en nombre et en %)

	Martinique			Guadeloupe			Guyane		
	Effectif	Évolution (en %)		Effectif	Évolution (en %)		Effectif	Évolution (en %)	
	T3 2018	trimestrielle	annuelle	T3 2018	trimestrielle	annuelle	T3 2018	trimestrielle	annuelle
<b>Agriculture</b>	<b>4 200</b>	-1,3	-2,8	<b>1 400</b>	-0,1	-0,4	<b>300</b>	-1,2	1,2
<b>Industrie</b>	<b>8 300</b>	-0,5	1,0	<b>9 200</b>	0,5	6,1	<b>4 400</b>	-0,5	3,0
<b>Construction</b>	<b>6 000</b>	0,4	3,2	<b>5 400</b>	1,3	11,5	<b>3 100</b>	1,3	8,3
<b>Tertiaire non marchand</b>	<b>48 600</b>	-1,0	-2,0	<b>52 800</b>	-0,5	-0,5	<b>27 800</b>	0,0	2,1
<b>Tertiaire marchand</b>	<b>55 100</b>	0,2	1,8	<b>50 100</b>	0,6	2,7	<b>18 200</b>	0,0	5,8
<i>dont commerce</i>	<b>14 100</b>	-0,2	1,0	<b>15 000</b>	0,0	2,7	<b>4 900</b>	0,0	6,3
<i>dont intérim</i>	<b>1 900</b>	4,3	32,4	<b>2 100</b>	12,6	40,0	<b>1 800</b>	-5,6	13,2
<b>Ensemble</b>	<b>122 300</b>	-0,4	0,1	<b>118 900</b>	0,1	1,8	<b>53 800</b>	0,0	3,8

Note : données CVS, en fin de trimestre. Les données du dernier trimestre affiché sont provisoires.  
Sources : Insee, estimations d'emploi ; estimations trimestrielles Acooss-Urssaf, Dares.

### Depuis fin 2010, l'emploi salarié est nettement plus dynamique en Guyane qu'aux Antilles

Entre le dernier trimestre 2010 et le troisième trimestre 2018, l'emploi salarié recule de 2,8 %. Cette baisse est essentiellement liée aux suppressions nettes d'emploi salarié dans les services non marchands (-6,2 % sur la période) tempérée par une croissance de 1,3 % dans les services marchands (hors intérim). L'industrie et la construction sont également en recul par rapport à fin 2010 respectivement de -5,8 % et -10,3 % même si on observe une reprise dans le BTP depuis 2017.

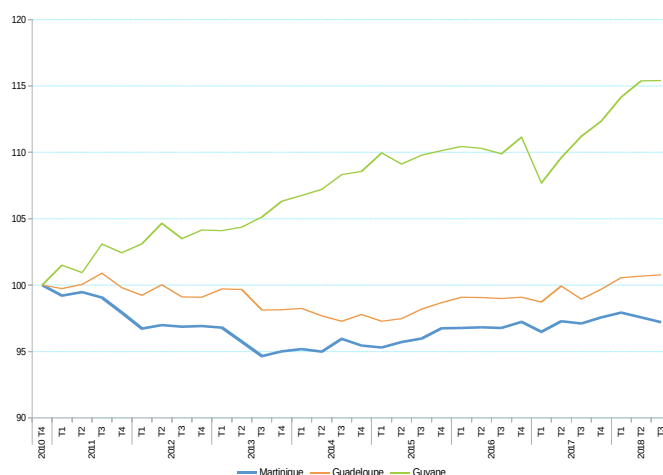
En Guadeloupe, l'emploi salarié progresse timidement au troisième trimestre 2018. Sur un an, la hausse est nettement plus marquée (+1,8 %) soit 2 200 emplois supplémentaires. Ainsi l'emploi salarié se maintient à un niveau comparable à fin 2010. Entre le dernier trimestre 2010 et le troisième trimestre 2018, le secteur tertiaire non marchand progresse de 3,8 % alors que le secteur tertiaire marchand (hors intérim) recule de 3,2 %. L'industrie guadeloupéenne se porte bien avec une progression de 10,2 % en 8 ans, alors que la construction chute de 15,6 %, malgré la reprise amorcée fin 2017 (figure 4).

En Guyane, l'emploi salarié stagne au troisième trimestre 2018 mais est en hausse sur un an (+3,8 %). Ainsi la Guyane compte 53 800 emplois au troisième trimestre 2018, soit 2 000 de plus qu'un an auparavant.

Le nombre d'emplois salariés total en Guyane est en hausse de 15,4 % entre le dernier trimestre 2010 et le troisième trimestre 2018. Sur cette même période, seule la construction recule (-0,2 %). Le tertiaire marchand (hors intérim) a progressé de 9,3 %, l'industrie de 18,5 % et le tertiaire non marchand de 18,6 %. Cette hausse de l'emploi salarié total en Guyane est portée par l'accroissement de la population active entre 2010 et 2018.

### 4 En 8 ans, l'emploi salarié progresse nettement en Guyane, stagne en Guadeloupe et régresse en Martinique

Évolution de l'emploi salarié aux Antilles-Guyane (en indice base 100 au 4<sup>e</sup> trimestre 2010)



Note : données CVS, en fin de trimestre. Les données du dernier trimestre affiché sont provisoires.  
Sources : Insee, estimations d'emploi ; estimations trimestrielles Acooss-Urssaf, Dares.

## Méthode

Les emplois intérimaires sont comptabilisés du point de vue de l'établissement de travail temporaire dont dépend le salarié, et non du point de vue de l'établissement utilisateur. Par conséquent, l'intérim est comptabilisé dans le secteur tertiaire marchand, quel que soit le secteur d'activité de l'établissement utilisateur. Suite à la prise en compte du niveau d'emploi annuel de 2017, le nombre d'emplois salariés a été révisé. Ces corrections impactent tous les trimestres depuis 2016. Par rapport à l'estimation parue le 8 novembre 2018, le niveau d'emploi salarié au deuxième trimestre 2018 est abaissé de 200.

## Avertissement

Jusqu'au millésime du quatrième trimestre 2017, les Estimations Trimestrielles d'Emploi publiées au niveau localisé (région et département) portaient seulement sur les salariés du secteur marchand - hors agriculture et activité des particuliers employeurs - en France métropolitaine. À partir de la publication de juin 2018 portant sur le premier trimestre 2018, le champ des estimations d'emplois localisés est étendu à l'ensemble de l'emploi salarié et aux départements d'outre-mer (hors Mayotte). Par rapport à la situation antérieure, sont donc ajoutés les salariés de la fonction publique, de l'agriculture, de l'ensemble des particuliers employeurs et les intérimaires.

Parallèlement, l'introduction de la Déclaration Sociale Nominative (DSN) en remplacement du Bordereau Récapitulatif de Cotisations peut entraîner des révisions accrues sur les données, en particulier durant la phase de montée en charge de la DSN.

Service territorial de Martinique  
Centre technopole de Kerlys - bâtiment D1  
5, rue Saint-Christophe  
CS 10641  
97262 Fort-de-France Cedex

Directeur de la publication :  
Yves CALDERINI

Rédacteur en chef :  
Sylvie BLANC

Mise en page :  
Blandine GRILLOT

ISSN : 2417-0798  
© Insee 2019

## Pour en savoir plus :

- B.Raimbaud, Insee, « Emploi salarié marchand au deuxième trimestre 2018 : l'emploi salarié en Martinique est en repli au second trimestre 2018 », [Insee Flash Martinique n°104, novembre 2018.](#)
- [Tableau de bord Conjoncture : Guadeloupe.](#)
- [Tableau de bord Conjoncture : Martinique.](#)
- [Tableau de bord Conjoncture : Guyane.](#)
- « L'emploi intérimaire » Ministère du travail - DARES

